

طراحی از بناها با مداد

مؤلف: ژن فرانک

مترجم: عربعلی شروه



انتشارات یساول

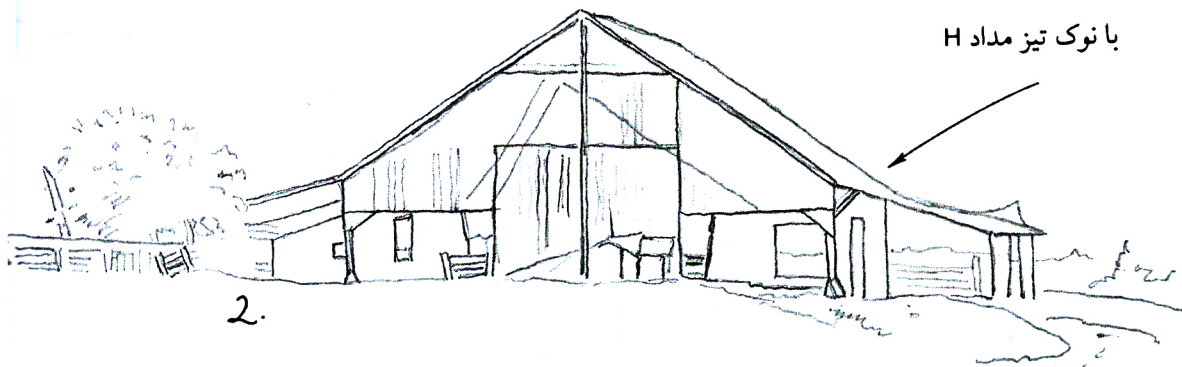
انبار علوفه آورگان

مداد H به حالت خوابیده



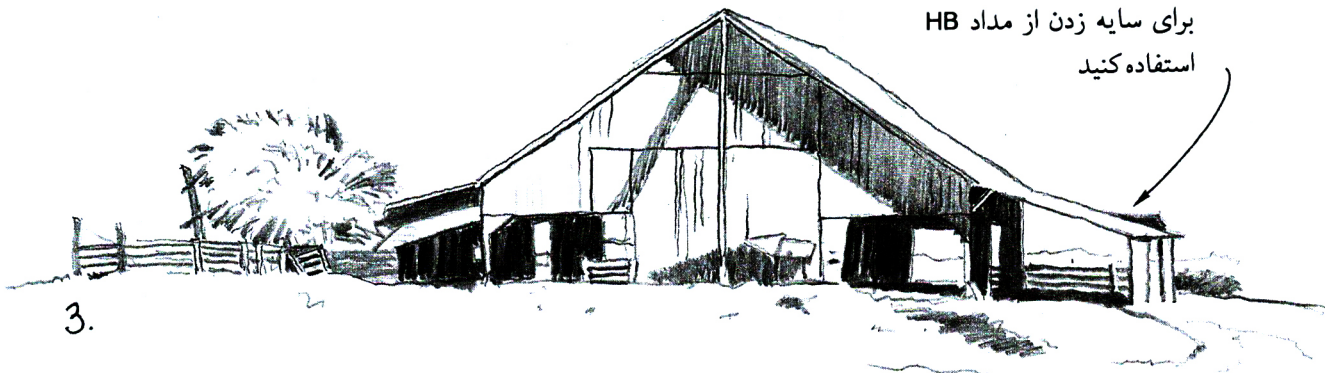
1.

با نوک تیز مداد H



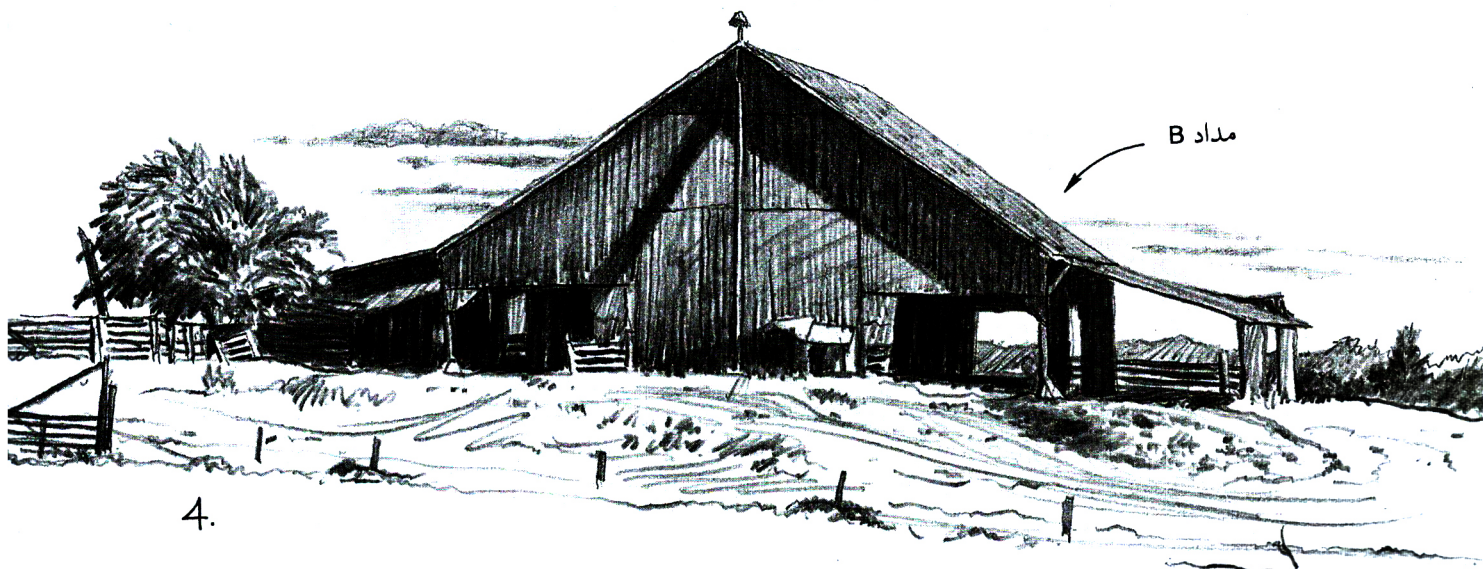
2.

برای سایه زدن از مداد HB استفاده کنید



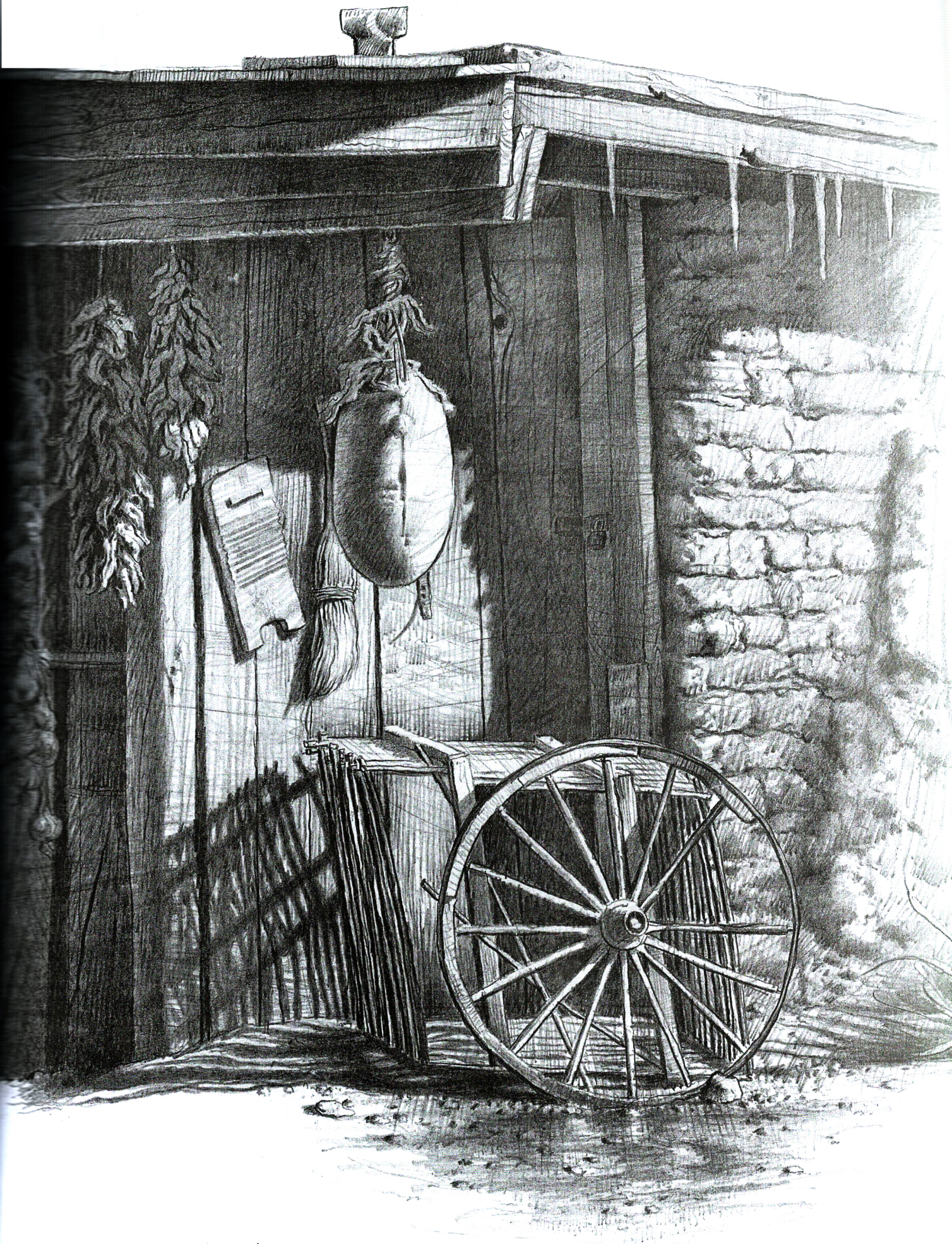
3.

مداد B



4.

تیرگیهای نهایی را با نوک کند و نوک تیز مداد B تکمیل کنید.



بنای خشتی سوت وست