

طراحی از چهره (مداد، ذغال، کنته، گچ)

مؤلف: دوگلاس گریوز

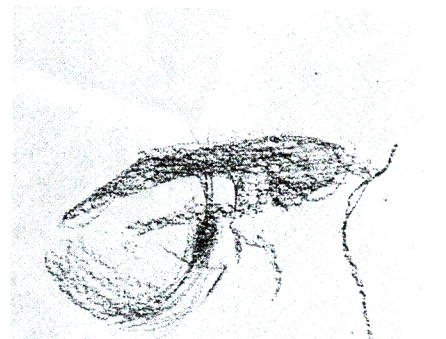
مترجم: عربعلی شروه



انتشارات یساوی

نیمرخ

۱. با همان روشی که چشم را از روبرو و یا سه‌ربع طراحی کردم نیمرخ را هم طراحی می‌کنم. ولی فقط ابرو و کره چشم و بینی را به‌طور تقریب مشخص می‌کنم. این طرح تقریباً طرح چشم مرد خواهد بود.



۳. چون این نمای نیمرخ است سایه‌ها بسیاره تیره‌تر هستند و من به‌همین جهت آن‌ها را تیره‌تر کرده‌ام. در کنار بینی فرم را سایه می‌زنم و به آن حالتی از صافی می‌دهم. در هر صورت پوست زیرچشم در صورتی چین‌دار به‌نظر می‌رسد که فرم را با زاویه سایه بزنم.

موهای ابرو را تیره می‌کنم و سعی می‌کنم هر چه بیشتر به‌تنوع آن‌ها بیفزایم. سپس با استفاده از مداد سفید بعضی از موهای سفید را به‌خاکستری تبدیل می‌کنم. مژه‌های پلک بالا و پایین هر دو سیاه، خاکستری و روشن هستند که روشنی آن‌ها نتیجه تابش نور است. من همچنین از مداد سفید برای نمایش رطوبت گوشه چشم استفاده می‌کنم. سفیدی چشم در اینجا اصلاً سفید نیست زیرا در سایه قرار دارد. من عملاً سفیدی چشم را با مداد سیاه سایه می‌زنم. به‌خاطر داشته باشید که چنین سایه‌هایی اغلب رؤیت می‌شوند و بجای روشن کردن کره چشم، آن را تیره می‌کنند.

۲. اینک به‌طرح خود سایه اضافه می‌کنم. قسمت بیشتر ساختمان اطراف چشم بویژه گوشه داخلی کاسه چشم در سایه قرار دارد. چین پلک بالا را مشخص و لبه آن را با مژه‌ها نمایان می‌سازم. بار دیگر با مداد سفید چین‌های پیشانی و مرطوب بودن پلک پایین و برق روی بینی را نشان می‌دهم. دسته‌های مو را در ابروها نیز مشخص می‌نمایم.

