



# آشنایی با معماری اسلامی ایران

تقریر  
استاد دکتر محمد کریم پیرنیا

تالیف  
دکتر غلامحسین معاریان

ویرایش جدید

چاپ بیست و پنجم

پاییز ۱۳۹۷

# فهرست

۱۷	بخش ۱- پیشگفتار .....
۳۱	بخش ۲- شهر .....
۴۳	بخش ۳- مسجد .....
۹۹	بخش ۴- بازار .....
۱۳۳	بخش ۵- مدرسه .....
۱۵۷	بخش ۶- آرامگاه .....
۱۹۳	بخش ۷- خانه .....
۲۳۱	بخش ۸- باغ .....
۲۶۷	بخش ۹- گرمابه .....
۲۸۵	بخش ۱۰- آب انبار .....
۳۰۱	بخش ۱۱- راه و بناهای وابسته .....
۳۳۳	بخش ۱۲- میل و منار .....
۳۵۸	واژه‌نامه، منابع متن و نگاره‌ها .....

## شهر

معیارهای  
انتخاب  
مکان شهر

جایابی بیشتر شهرهای کهن بر پایه معیارهای ویژه‌ای انجام می‌شده است. معیارهایی چون افتادن بر سر راه شاهراه‌ها و گذرهای اصلی، اعتبار بازرگانی داشتن، مرکزیت داشتن نسبت به پیرامون خود، سیل گیر نبودن، سخت بودن زمین آن، زمین لرزه خیز نبودن و ویژگیهای دیگر.

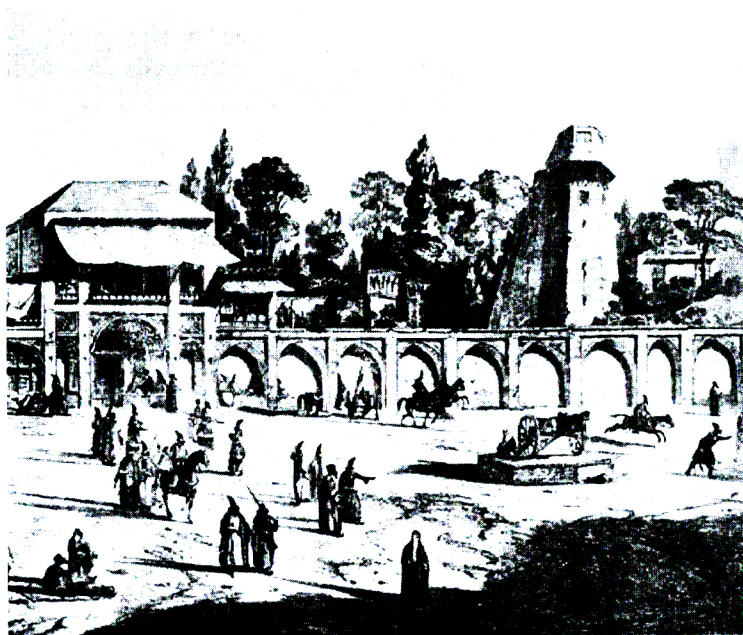
برای نمونه فرمانروای ایلخانی الجایتو بی‌توجه به این ویژگیها، شهر سلطانیه را ساخت. او هر چند مسیر شاهراهی را دگرگون کرد تا از کنار شهر بگذرد، ولی سرانجام پس از زمانی شهر ویران شده و از میان رفت و یا در نمونه‌ای دیگر به جنس زمین در ساخت محله شارستان یزد توجه شده است. زمین این محله تا ژرفای دو متری از جنس خاک رس بوده و پس از آن از جنس خاکی به نام چلو یا کرشک است. این لایه از زمین بسیار سخت بوده و پی‌سازی ساختمانها بر روی آن انجام می‌گرفته و از خاک رس برداشت شده برای ساختمان‌سازی بهره‌گیری می‌شده است.

سلطانیه

نگاره ۱-۲:  
سلطانیه در دوره قاجار. این شهر مهم ایلخانی، پس از چندی اهمیت خود را از دست داده و به تدریج به اندازه یک روستا تبدیل شد (از فلاندن - کست).



پیش از اسلام بیشتر شهرها به گونه کلات ساخته می‌شدند و دارای برج و بارو بوده‌اند. مردم در این دژها بر پایه رده‌بندی طبقاتی خانه می‌گزیدند. در گذشته سه رده اجتماعی میان مردم بوده که سپس چهار رده شده است. این چهار رده دربرگیرنده ارتیشاران، موبدان، واستریوشان و صنعتگران بوده که هر کدام از آنها در شهر جای ویژه‌ای داشته‌اند و نمی‌توانستند در محله‌های دیگر خانه گزینند. گهندر<sup>۱</sup>، دژ مهم شهر بوده که گاهی در درون شهر و گاه بیرون باروی شهر و بیشتر در کوی/ارگ بوده است. نگهبان آن جا ارگبد نامیده می‌شده و هر ارگی برای خود خندق و باروی جداگانه داشته است. نمونه آن ارگ تهران بوده است.



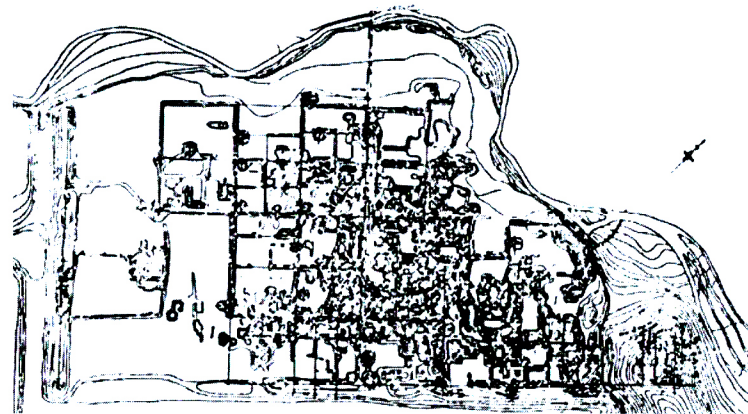
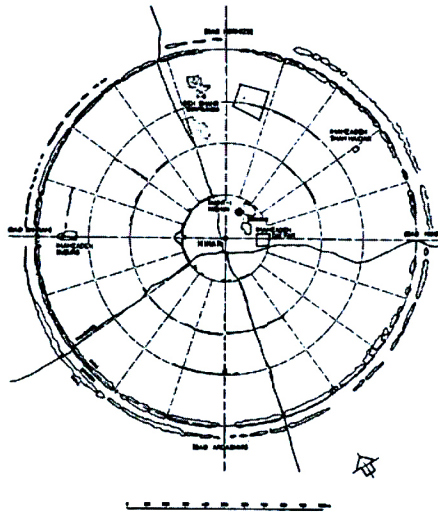
نگاره ۲-۲: تهران، منظره میدان ارگ، سردر معروف به عالی قاپو و برج معروف به برج آغا محمدخان و توپ مروارید (از کتاب مجموعه آثار معماری سنتی ایران).

<sup>۱</sup> گهندر یا قهندر: دژ کهن.

ساخته شده بودند پیرو شیب زمین بوده است. نمونه‌های آن ماسوله و ابیانیه می‌باشند.

آرسن شهر دربر گیرنده کویچه (کوچه)، کوی (محلّه)، ابرزن (ناحیه)، میدان، بازار، خیابان و ساختمانهای همگانی مانند مسجد، مدرسه و ... می‌شده است.

نگاره ۲-۳ و ۲-۴: بالا، شهر گور یا جور یا فیروزآباد قدیم این شهر به اردشیر خوره نیز معروف بوده است. شهر دارای چهار دروازه بوده و بین دو خط شعاعی یک ناحیه قرار داشته است. در مرکز شهر یک برج به ارتفاع تقریبی چهل متر قرار می‌گرفته است (از دبتریش هوف). پایین: شهر بیشاپور، طرحی از شبکه‌های شطرنجی حصارى متشکل از برجهای به هم پیوسته پیرامون شهر را تعریف می‌کند. از آثار به جا مانده در این شهر می‌توان به معبد آنهیتا و تالار بلعام اشاره کرد. (طرح از گیرشمن).



هسته کانونی شهر، شارسستان یا شهرستان نام داشته است. راسته بازار از کنار دروازه مهم شارسستان آغاز می‌شده و به کانون شهر می‌رسیده است. نمونه خوب آن در ری باستان بوده است. بیرون شارسستان، پیروست و سپس ریح نامیده می‌شده است. با گسترش شهرها پس از اسلام بهتر دیدند که ساختمانهای تازه در بیرون شارسستان ساخته شوند. در آغاز اسلام در برخی شهرها با بستن دیوار قبلی یک آتشکده، آن را به مسجد تبدیل می‌کردند. سپس چون شمار مردم فزونی گرفت، مسجد جامع در بیرون شهر ساخته می‌شد. از این رو است که مسجد جامع نایب در محله کلوان ساخته شده است، یا تاربخانه دامغان نزدیک جاده بازرگانی بنا گردیده است.

شارسستان

مسجد جامع

شکل شهر

شهرها در ایران معمولاً دو شکل خاص داشته‌اند.

۱- شهرهای پیچازی (شطرنجی) که در آن گذرها و کوچه‌ها عمود برهم هستند. نمونه آن در شمار فراوانی از دژهای روستایی یافت می‌شود.

۲- شهرهای تنسته‌ای (تار عنکبوتی) که مانند دایره‌ای است که در کانون آن ساختمانهای اصلی مانند آتشکده، ساختمان فرمانروا و مانند آن جای داشته است.

نمونه شهرهای پیچازی در بافت کهن برخی شهرها مانند محله شهرستان یزد که اکنون محله‌های یوزداران و فهادان است، دیده می‌شود. کلات این شهر در مرکز آن بوده و شارسستان نامیده می‌شده است. شهر فیروزآباد فارس (شهر گور) نمونه‌ای از شهرهای تنسته‌ای است که چهار دروازه [به نام‌های] استخر، بزرگترین مهر، آنهید و اردشیر خوره داشته است. در کانون آن کاخی بوده و در پیشگاه آن حوضی قرار داده است. پیرامون ارگ، چهار رده از مردم زندگی می‌کرده‌اند. شهرهای مرو و بغداد و شماری دیگر از شهرها نیز به این گونه بوده‌اند. بافت شهرهای کوهستانی چون در ناهمواری

یزد