

پستانداران ایران

جلد سوم

خرس ها و دیگر گوشتخواران

علی گلشن



گروه سنی نوجوان (+۱۵)





۹ مقدمه

۱۰ چگونه از این کتاب استفاده کنیم

۱۲ ویژگی‌های پستانداران

۱۷ پستانداران ایران

خرس‌ها

۲۷ • خانواده خرس‌ها

۳۲ • خرس قهوه‌ای

۶۲ • خرس سیاه آسیایی

راکون‌ها

۸۷ • خانواده راکون‌ها

۹۰ • راکون

راسوها

۹۹ • خانواده راسوها

۱۰۴ • راسوی کوچک

۱۲۰ • زرده‌بر

۱۲۸ • سمور سنگی

۱۴۰ • سمور جنگلی

۱۴۸ • رودک اوراسیایی

۱۵۶ • رودک عسل‌خوار

۱۶۶ • شنگ اوراسیایی

۱۷۴ • شنگ هندی

خَدَنگ‌ها

۱۸۵ • خانواده خَدَنگ‌ها

۱۸۸ • خَدَنگ بزرگ

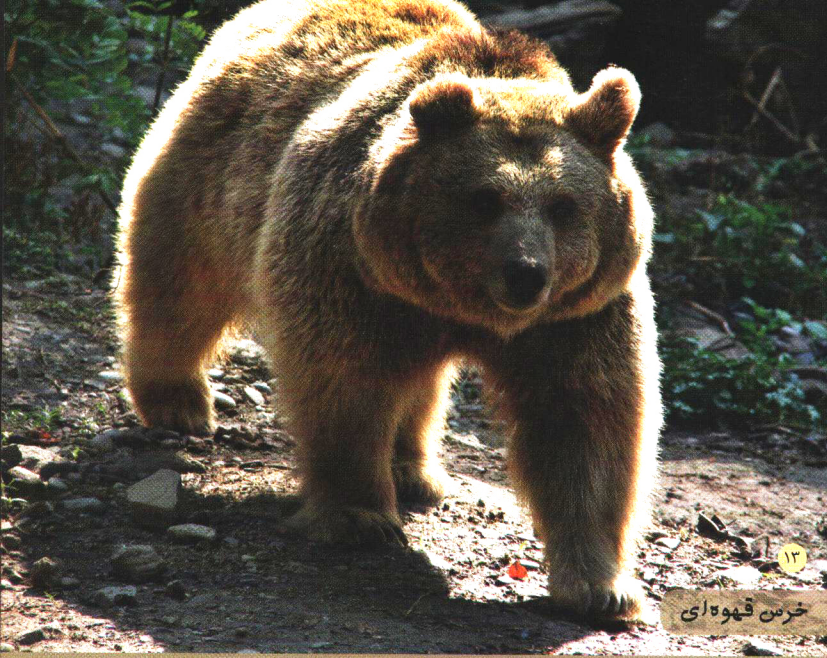
۱۹۶ • خَدَنگ کوچک

۲۰۶ • واژه‌نامه

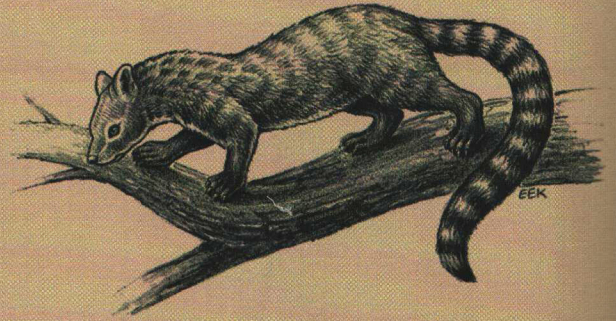
۲۰۸ • نمایه

۲۱۴ • فهرست منابع

۲۱۶ • نام عکاسان



خرس قهوه‌ای



میاسید، پوزه‌ای بلند و باریک و دم‌ی بلند داشته و مانند اغلب گوشتخواران دارای دندان‌های کارناسیال بزرگ و پرنده بود.



خرس سیاه آسیایی

خانواده‌ی خرس‌ها یکی از زیر راسته‌های سگ‌شکلان گوشت‌خوار هستند. خرس قهوه‌ای بزرگ‌ترین عضو این زیر راسته به شمار می‌رود. امروزه، برخی جانورشناسان، خانواده‌ی راسوها، سگسانان و فک‌ها را نزدیک‌ترین خویشاوندان زنده‌ی خرس‌ها می‌دانند.

خرس‌ها و سگسانان اجداد مشترکی دارند که حدود ۴۰ میلیون سال پیش، در منطقه اوراسیا از یک‌دیگر جدا شدند. جد مشترک آن‌ها که امروزه آن را به نام «میاسید» می‌شناسیم، جثه‌ای به اندازه‌ی یک راکون داشت. با جد شدن خرس‌ها از میاسید، در طول زمان تغییراتی در ظاهر و برخی رفتارهای آن‌ها ایجاد شد. جثه‌ی اغلب خرس‌ها در روند تکامل شان بزرگ‌تر و دم آن‌ها رفته رفته کوچک‌تر شد. دندان‌های کارناسیال نیز برای خرد کردن مواد گیاهی، صاف و کوتاه‌تر شدند. خرس‌ها از بسیاری جهات تغییر کردند و تبدیل به چتورانی شدند که با میاسید بسیار تفاوت داشتند. اما در کنار همه‌ی این تفاوت‌ها و تغییرات، توانایی بالارفتن از درختان را از میاسید به ارث بردند و این قابلیت را تا به امروز حفظ کرده‌اند.

خرس‌ها سنگین وزن‌ترین گوشت‌خواران کره‌ی زمین هستند. وزن برخی از آن‌ها از جمله خرس کودیاک و خرس قطبی تا ۸۰۰ کیلوگرم نیز می‌رسد. خرس‌های نر و ماده، از نظر ویژگی‌های ظاهری، کاملاً شبیه یک‌دیگر هستند و تنها در اندازه‌ی جثه با هم تفاوت دارند. معمولاً جثه‌ی خرس‌های نر تا حدود دو برابر، از ماده‌ها بزرگ‌تر است. خرس‌های نر در ۱۰ سالگی و خرس‌های ماده پس از ۵ سالگی به حداکثر رشد خود می‌رسند.

خانواده‌ی خرس‌ها شامل ۵ جنس و ۸ گونه است. جنس *Tremarctos* شامل یک گونه به نام خرس عینکی یا خرس آندیس *Ailuropoda* شامل یک گونه به نام خرس پاندای غیبی، جنس *Ursus* شامل ۴ گونه به نام‌های، خرس سیاه آمریکایی، خرس قهوه‌ای، خرس قطبی و خرس سیاه آسیایی، جنس *Melursus* شامل یک گونه به نام خرس تنبل، جنس *Helarctos* شامل یک گونه به نام خرس خورشید است.

خرس‌ها جانوران سازگاری هستند و هر یک به بهترین شکلی خود را با شرایط آب و هوایی زیستگاه‌شان سازگار کرده‌اند. آن‌ها در مناطق گسترده‌ای از نیمکره‌ی شمالی کره‌ی زمین زندگی می‌کنند و در قاره‌های اروپا، آسیا، امریکای شمالی و امریکای جنوبی یافت می‌شوند. برخی از آن‌ها مانند خرس قطبی، در مناطق سردسیر قطب شمال، برخی مثل خرس سیاه امریکایی در جنگل‌های انبوه امریکا و برخی دیگر نیز مانند پاندا در جنگل‌ها و نی‌زارهای آسیا زندگی می‌کنند. زندگی در اقلیم‌های متفاوت، سبب ایجاد تفاوت‌هایی از نظر اندازه، رنگ و پوشش بدن در آن‌ها شده است. اما، اعضای این خانواده با یک‌دیگر نقاط مشترک بسیاری نیز دارند.



خرس پاندا

جثه‌ی درشت و قدرتمند، جرمه‌ی بزرگ، پوزه‌ی کشیده، چشم‌های کوچک و نزدیک به هم، پنجه‌های پهن و بزرگ، گوش‌های گرد و کوچک، موهای زبر و ضخیم و دم بسیار کوتاه، از اصلی‌ترین ویژگی‌های ظاهری مشترک در خانواده‌ی خرس‌ها به شمار می‌روند.



خرس تنبل

بدن بیش‌تر خرس‌ها (به استثنای خرس خورشید که پوششی کوتاه دارد) از موهایی بلند، فشرده و زبر پوشیده شده است. رنگ پوشش بدن آن‌ها معمولا سیاه، قهوه‌ای تیره یا روشن، کرم یا سفید است. همچنین روی صورت و سینه‌ی برخی از گونه‌های خرس، لکه‌های مشخص سفید رنگ وجود دارد.

خرس‌ها برخلاف دیگر اعضای خانواده‌ی گوشت خواران، پستاندارانی کفرو هستند. آن‌ها وزن خود را روی پاهای عقب پخش می‌کنند و به همین دلیل راه رفتن‌شان سنگین و آرام است. خرس‌ها می‌توانند مسیر کوتاهی را تا چند قدم روی دوپا راه بروند. اعضای این خانواده، پنجه‌هایی درشت و پهن دارند. هر یک از پنجه‌ها شامل پنج انگشت هستند که در انتهای آن‌ها ناخن‌هایی بلند و خمیده وجود دارند. ناخن‌ها همیشه بیرون هستند و برخلاف ناخن‌های گربه‌سانان، قابلیت جمع شدن داخل غلاف پنجه را ندارند. دست‌های قوی و ناخن‌های بلند و خمیده، به خرس‌ها کمک می‌کنند که در صورت لزوم، برای رهایی از خطر یا تغذیه از میوه‌ها، از درختان بالاروند.



خرس عینکی

خرس‌ها در راسته‌ی پستانداران گوشت‌خوار طبقه‌بندی می‌شوند. با این‌همه، به جز خرس‌های قطبی که بیش‌تر از گوشت تغذیه می‌کنند و خرس‌های پاندا که بیش‌تر غذای آن‌ها را گیاه بامبو تشکیل می‌دهد، دیگر اعضای این خانواده همه‌چیزخوار هستند و از منابع غذایی متنوعی استفاده می‌کنند. رژیم غذایی خرس‌ها با فصل و زیستگاهی که در آن زندگی می‌کنند، ارتباط مستقیم دارد. گونه‌های خرس در درجه‌ی اول، از انواع میوه‌ها و لارو حشرات تغذیه می‌کنند، اما در صورت امکان مهره‌داران کوچک، لاشه‌ی جانوران، عسل، انواع علف‌ها، مغزها، دانه‌ها، قارچ‌ها و غده‌های زیرزمینی، ماهی و حتی تخم پرندگان نیز در فهرست غذایی آن‌ها جای می‌گیرند.



خرس خورشید