

نظریه‌ها و سیاست‌های

# اقتصاد کلان

جلد دوم

دکتر عباس شاکری

## فهرست مطالب

۶۵۱

فهرست مطالب

### فصل پانزدهم: تابع مصرف کل و نظریه‌های مصرف

۶۵۹

۱-۱۵ مقدمه

۶۵۹

۲-۱۵ نظریه مصرف کینز

۶۶۰

۳-۱۵ نظریات جدید در مورد مصرف

۶۶۷

۴-۱۵ بهینه‌یابی بین دوره‌ای مصرف‌کننده در افق زمانی طول عمر

۶۷۵

۵-۱۵ نظریه چرخه زندگی آندو-مودیگلیانی

۶۷۸

۶-۱۵ محدودیت نقدینگی

۶۸۹

۷-۱۵ پس‌انداز

۶۹۱

۱-۷-۱۵ پس‌انداز به خاطر ارث

۶۹۱

۲-۷-۱۵ وضعیت نرخ‌های پس‌انداز در دنیا

۶۹۲

۳-۷-۱۵ نرخ‌های بهره حقیقی و پس‌انداز

۶۹۳

۴-۷-۱۵ اصل معادل‌بودن بارو-ریکاردو

۶۹۳

۵-۷-۱۵ نااطمینانی و پس‌انداز

۶۹۶

۸-۱۵ فرضیه درآمد دائمی فریدمن

۶۹۶

۱-۸-۱۵ روش‌های اندازه‌گیری درآمد دائمی

۷۰۶

۲-۸-۱۵ روشی دیگر

۷۰۷

۳-۸-۱۵ مشکل کاربردی فرضیه درآمد دائمی

۷۱۰

۹-۱۵ نظریه درآمد نسبی دوزنبری

۷۱۲

۱۰-۱۵ تابع مصرف کالدور

۷۱۹

۱۱-۱۵ نظریه مصرف رابرت هال مبتنی بر روش انتظارات عقلایی

۷۲۲

۱۲-۱۵ ارزیابی نظریه‌های مصرف

۷۲۸

۱۳-۱۵ جمع‌بندی

۷۲۹

۷۳۰

تمرین

۷۳۵

### فصل شانزدهم: سرمایه‌گذاری

۷۳۵

۱-۱۶ مقدمه

۷۳۶

۲-۱۶ اجزای سرمایه‌گذاری

۷۳۷

۳-۱۶ شرایط تحقق سرمایه‌گذاری

۸۱۰	۳-۱۷- کلیت‌های پولی
۸۱۶	۴-۱۷- کارکردهای پول
۸۲۲	۵-۱۷- پول از دیدگاه نظریه‌پردازان و مکاتب مختلف
۸۲۴	۶-۱۷- آیا پول یکه است؟
۸۲۵	۷-۱۷- رجحان نقدینگی
۸۲۷	۸-۱۷- سرعت گردش پول
۸۳۴	۹-۱۷- پشتوانه پول
۸۳۶	۱۰-۱۷- تعاریف متعدد پولی
۸۳۹	۱۱-۱۷- جمع‌بندی
۸۴۰	تمرین
<b>فصل هجدهم: تقاضای پول</b>	
۸۴۱	۱-۱۸- مقدمه
۸۴۲	۲-۱۸- روند تکامل مفهوم تقاضای پول و استخراج تابع آن
۸۴۷	۳-۱۸- دیدگاه‌های مختلف در مورد نظریه تابع تقاضای کل پول
۸۴۷	۱-۳-۱۸- نظریه انتظارات بازگشت‌کننده کینز در مورد تقاضای پول
۸۴۸	۱-۱-۳-۱۸- تابع تقاضای فرد برای پول
۸۵۱	۲-۱-۳-۱۸- منحنی تقاضای کل برای پول
۸۵۳	۳-۱-۳-۱۸- اثر ثروت در تقاضای پول
۸۵۵	۲-۳-۱۸- نظریه مبتنی بر روش سبد دارایی توبین برای تقاضای پول
۸۶۸	۳-۳-۱۸- نظریه بامول و توبین در مورد تقاضای معاملاتی پول
۸۷۸	۴-۳-۱۸- نظریه فریدمن در مورد تقاضای پول
۸۸۶	۴-۱۸- تقاضای احتیاطی پول
۸۸۹	۵-۱۸- جمع‌بندی
۸۹۰	ضمیمه: نظریه مقداری، تحولات، مجادلات و تکامل
۸۹۰	۱- مقدمه
۸۹۰	۲- سابقه تاریخی
۸۹۱	۳- نظریه مقداری چه میگوید؟
۸۹۵	۴- گسترش و تحول نظریه مقداری تا قرن نوزدهم
۸۹۸	۵- نقش نظریه مقداری در بحث‌های سیاستی کلاسیک‌ها
۸۹۹	۶- نظریه مقداری و سازوکار جریان قیمت-مسکوک
۸۹۹	۷- مجادله شمش‌گرایی
۹۰۱	۸- تبدیل‌پذیری کافی است یا مقررات هم لازم است؟
۹۰۲	۹- وقفه‌های زمانی یا عکس‌العمل‌های سیاستی بی‌ثبات‌کننده
۹۰۲	۱۰- نسخه‌های سیاستی مکتب اسکناس و مسکوک

۷۳۷	۱۶-۳-۱- تقاضای سرمایه‌گذاری
۷۳۸	۱۶-۳-۲- عرضه و جوه
۷۴۱	۱۶-۳-۳- عرضه کالاهای سرمایه‌ای
۷۴۲	۱۶-۴-۱- مبنای تصمیم سرمایه‌گذاری و هدف آن
۷۴۸	۱۶-۵-۱- الگوهای نظری سرمایه‌گذاری
۷۵۰	۱۶-۵-۱-۱- نظریه کینز
۷۵۴	۱۶-۵-۲- نظریه کینزی‌ها
۷۵۶	۱۶-۵-۳- نظریه شتاب به عنوان نظریه تعیین سرمایه‌گذاری
۷۵۸	۱۶-۵-۳-۱- شتاب کینزی
۷۵۹	۱۶-۵-۳-۲- نظریه شتاب نئوکلاسیکی- کینزی
۷۶۵	۱۶-۵-۳-۳- تعامل ضریب فزاینده - شتاب
۷۶۶	۱۶-۵-۴- نظریه نئوکلاسیکی سرمایه‌گذاری
۷۶۷	۱۶-۵-۵- نظریه شتاب نئوکلاسیکی
۷۷۰	۱۶-۶-۱- تصمیم بین‌دوره‌ای سرمایه‌گذاری
۷۷۴	۱۶-۷- سود و سرمایه‌گذاری
۷۷۵	۱۶-۸- سرمایه‌گذاری و مالیات
۷۷۵	۱۶-۹- سرمایه‌گذاری در بخش مسکن
۷۷۸	۱۶-۱۰- تعیین قیمت مسکن $P^H$
۷۸۱	۱۶-۱۱- نظریه $q$ توبین در مورد سرمایه‌گذاری
۷۸۷	۱۶-۱۲- سرمایه‌گذاری در موجودی انبار
۷۸۹	۱۶-۱۲-۱- انگیزه معاملاتی موجودی انبار
۷۹۰	۱۶-۱۲-۲- انگیزه سوداگری نگهداری موجودی انبار
۷۹۰	۱۶-۱۲-۳- رابطه اصل شتاب با سرمایه‌گذاری در موجودی انبار
	۱۶-۱۲-۴- عوامل تأثیرگذار بر مقدار سرمایه‌گذاری در موجودی انبار و تعیین سطح بهینه آن
۷۹۲	۱۶-۱۳- سیاست‌های پولی و مالی و سرمایه‌گذاری
۷۹۶	۱۶-۱۴- وضعیت سرمایه‌گذاری در ایران
۷۹۸	۱۶-۱۵- جمع‌بندی
۸۰۰	تمرین
<b>فصل هفدهم: بازار پول</b>	
۸۰۷	۱۷-۱- مقدمه
۸۰۷	۱۷-۲- پول چیست؟

## فصل بیست و دوم: مکاتب کلان اقتصادی

۱۰۵۵	۱-۲۲- مقدمه
۱۰۵۵	۲-۲۲- مکتب کلاسیک
۱۰۵۶	۳-۲۲- مکتب کینزی و نئوکینزی
۱۰۵۸	۴-۲۲- مکتب پول گرایان
۱۰۶۲	۵-۲۲- مکتب کلاسیک جدید
۱۰۶۶	۶-۲۲- مکتب چرخه‌های تجاری حقیقی
۱۰۶۸	۷-۲۲- کینزی‌های جدید
۱۰۷۴	۱-۷-۲۲- چسبندگی‌ها
۱۰۷۶	۱-۱-۷-۲۲- چسبندگی‌های اسمی
۱۰۷۷	۱-۱-۷-۲۲- دستمزدهای اسمی چسبنده
۱۰۷۷	۲-۱-۷-۲۲- قیمت‌های اسمی چسبنده
۱۰۸۰	۲-۱-۷-۲۲- چسبندگی‌های حقیقی
۱۰۸۳	۱-۲-۷-۲۲- قیمت‌های حقیقی چسبنده
۱۰۸۴	۲-۲-۷-۲۲- دستمزدهای حقیقی چسبنده
۱۰۸۶	۲-۷-۲۲- الگوی ماندگاری رکود
۱۰۹۱	۳-۷-۲۲- ارزیابی
۱۰۹۲	۸-۲۲- مکتب پساکینزی
۱۰۹۳	۹-۲۲- جمع‌بندی
۱۰۹۵	ضمیمه: مکتب پساکینزی
۱۰۹۶	۱- مقدمه
۱۰۹۶	۲- اهمیت اصل تقاضای موثر در چارچوب مکتب پساکینزی
۱۰۹۸	۳- طبقه بندی کینز و رد قانون سی
۱۱۰۲	۴- مخارج سرمایه گذاری، نقدینگی و اصل غیر خنثایی پول
۱۱۰۴	۵- کدام سیستم های اقتصادی آنقدر غیر عقلایی اند که از قراردادهای پول استفاده میکنند؟
۱۱۰۷	۶- اطلاعات، تصمیمات، نااطمینانی
۱۱۰۸	۷- طبقه بندی محیط های تصمیم گیری
۱۱۰۸	۸- محیط احتمالی عینی و نااطمینانی حقیقی
۱۱۰۹	۹- محیط احتمالی ذهنی و نااطمینانی حقیقی
۱۱۱۱	۱۰- نااطمینانی کینزی، پول و قراردادهای صریح پولی
۱۱۱۲	
۱۱۱۸	تمرین

## فهرست منابع

۱۱۲۱

نمایه

۱۱۲۵

## فصل پانزدهم

# تابع مصرف کل و نظریه‌های مصرف

### ۱۵-۱- مقدمه

همان‌طور که در فصول قبلی مشاهده کردیم مصرف یا مخارج مصرفی از عناصر کلیدی دستگاه تحلیلی اقتصاد کلان کینزی است و هر سیاستی که اعمال شود و هر تغییر برون‌زایی که در الگوی اقتصاد رخ دهد از مجرای مصرف القایی، سطح تقاضای کل و درآمد کل را تحت تأثیر قرار می‌دهد و اساساً مجرای ساز و کار تغییرات سیاستی و فرآیند ضریب فزاینده کینزی، تابع مصرف کل اقتصاد می‌باشد. در فصل چهارم تابع مصرف کینزی را به‌طور مختصر معرفی کردیم و بررسی عمیق نظریات اقتصاددانان در مورد تابع مصرف را به این فصل موکول کردیم. لذا در این فصل ابتدا تابع مصرف کینزی که بر فرضیه درآمد مطلق<sup>۱</sup> مبتنی است را توضیح می‌دهیم. پس از آن با بررسی حقایق آماری مربوط به رفتار مصرفی کوتاه‌مدت و بلندمدت مردم، کاستی‌های این نظریه را مشخص می‌کنیم. سپس روش فیشر<sup>۲</sup> در مورد بهینه‌یابی بین دوره‌ای<sup>۳</sup> مصرف‌کنندگان را مطرح می‌کنیم و براساس آن یک تابع مصرف بلندمدت و کلی استخراج می‌کنیم. بعد از آن نظریه مصرف آندو-مودیگلیانی<sup>۴</sup> که بر فرضیه چرخه زندگی<sup>۵</sup> مبتنی است را مطرح می‌کنیم و پس از آن فرضیه درآمد دائمی<sup>۶</sup> فریدمن در مورد مصرف را مورد بررسی قرار می‌دهیم. بعد از آن روش مبتنی بر

---

1- absolute income hypothesis

2- Irving Fisher

3- intertemporal optimization

4- Ando-Modigliani

5- life cycle hypothesis

6- permanent income hypothesis

## تابع مصرف کل و نظریه‌های مصرف ۶۶۱

این قانون روانشناسانه در تابع مصرف کینزی انعکاس یافته است:

$$C = C_0 + cY \quad (۱-۱۵)$$

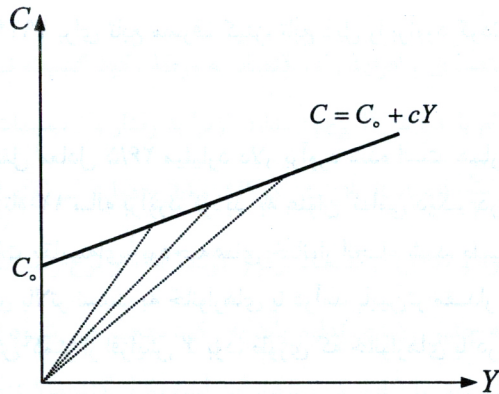
که در آن  $C$  مقدار مصرف کل،  $C_0$  مقدار مصرف مستقل از درآمد و  $Y$  درآمد قابل تصرف کل و  $c$  میل نهایی به مصرف است:

$$\frac{dC}{dY} = c = \text{میل نهایی به مصرف} \quad (۲-۱۵)$$

میل متوسط به مصرف نیز عبارت است:

$$\frac{C}{Y} = c + \frac{C_0}{Y} \quad (۳-۱۵)$$

این تابع در نمودار (۱-۱۵) تصویر شده است.



نمودار (۱-۱۵): تابع مصرف کینزی

همان‌طور که در این نمودار ملاحظه می‌شود میل نهایی به مصرف برای همه سطوح درآمد کل ثابت و مساوی مقدار ثابت  $c$  است ( $0 < c < 1$ )، اما میل متوسط به مصرف (که در هر سطح درآمد با شیب خط واصل نقطه متناظر با آن درآمد به مبدأ مختصات اندازه‌گیری می‌شود) با افزایش درآمد کاهش می‌یابد. یعنی وقتی درآمد مردم افزایش می‌یابد آنها تمایل دارند درصد کاهنده‌ای از آن را مصرف و درصد فزاینده‌ای از آن را پس‌انداز کنند و وقتی درآمدشان کاهش می‌یابد با کاهش ندادن مصرف به تناسب کاهش درآمد، از استانداردهای مصرفی و رفاهی خود حمایت می‌کنند. همان‌طور که گفتیم به این نوع تابع مصرف کینزی، فرضیه درآمد مطلق گفته می‌شود، یعنی طبق این فرضیه، مصرف به‌طور مکانیکی نسبت به درآمد جاری عکس‌العمل نشان می‌دهد.

فرضیه انتظارات عقلایی رابرت هال<sup>۱</sup> در مورد درآمد دائمی و نظریه مصرف و فرضیه درآمد نسبی<sup>۲</sup> دوزنبری<sup>۳</sup> در مورد مصرف را ارائه و در پایان نظریه مصرف کالدور<sup>۴</sup> را بررسی و مرور می‌کنیم. در تمامی این بررسی‌ها سعی می‌کنیم میزان تطابق نظریات جدید در مورد مصرف با حقایق آشکار شده آماری را به‌طور مستدل مشخص کنیم.

نکته قابل ذکر در اینجا این است که نظریه‌های مصرف نمودی از شاهکار اقتصاددانان در عرصه نظریه‌پردازی است. لذا به دانشجویان توصیه می‌شود این مباحث را با دقت مطالعه کنند.

از آنجا که بیشتر نظریات جدید از ایده اولیه کینز در مورد مصرف نشأت گرفته است، ابتدا نظریه مصرف وی را مورد بررسی قرار می‌دهیم. به نظریه مصرف کینز غالباً فرضیه درآمد مطلق گفته می‌شود تا تاکید شود که تصمیمات مصرف افراد بر مقدار مطلق درآمد جاری<sup>۵</sup> که به آنها پرداخت می‌شود مبتنی است نه بر مقدار درآمد طول عمر<sup>۶</sup> که مبنای نظریه آندو-مودیگلیانی است و نه بر درآمد نسبی که مورد تاکید دوزنبری است و نه بر درآمد طبقاتی که مورد نظر کالدور است.

## ۱۵-۲ نظریه مصرف کینز

همان‌طور که گفتیم ارائه تابع مصرف کل توسط کینز یک رخداد مهم در شکل‌گیری و تکامل اقتصاد کلان بود و یک عنصر کلیدی الگوی درآمد-مخارج به عنوان الگوی اولیه و ساده کینزی بود. نقطه آغاز نظریه کینز در مورد رفتار مصرف‌کننده جملات زیر است که از کتاب نظریه عمومی اشتغال، بهره و پول وی آورده شده است:<sup>۷</sup>

"قانون روانشناسانه بنیادی<sup>۸</sup>، که هم از لحاظ دانشمان از ماهیت انسان و هم به‌خاطر حقایق مشخص تجربی به خود حق می‌دهیم با اعتماد زیاد به آن تکیه کنیم، این است که مردم تمایل دارند به عنوان یک قاعده و در مجموع وقتی درآمدشان افزایش می‌یابد مصرفشان را افزایش دهند، اما نه به اندازه افزایش درآمدشان!"

1- Robert E. Hall

2- relative income hypothesis

3- James Duesenberry

4- Kaldor

5- current income

6- lifetime income

7- John M. Keynes, *The General Theory of Employment, Interest and Money*, New York, Harcourt, Brace and Company, 1936, P. 96.

8- fundamental psychological law